

测试报告

样品信息			
样品名称	左沙丁胺醇	项目编号	SHGZL-20240102-001
样品批号	/	样品性状	液体
收样日期	2024/03/11	测试期间	2024/03/12~2024/03/14
标样信息			
名称	规格	数量	
\	\	\	
实验要求			
筛选不同批次 AQ 柱，杂质 E 与未知杂质分离			
参考方法			
客户			
试剂信息			
试剂名称	级别	品牌	
乙腈	色谱级	月旭	
甲醇	色谱级	月旭	
磷酸	分析级	国药	
仪器信息			
仪器厂家	仪器型号		
赛默飞	U 3000		

1. 试验过程

1.1. 色谱条件

色谱柱:	月旭 Ultimate® AQ-C18 (4.6×150mm, 3μm) 月旭 Welch® Ghost-Buster (4.6×50mm)
流动相:	流动相 A: 0.1%磷酸 流动相 B: 乙腈/甲醇/水/磷酸=350/350/300/1
流速:	1.0mL/min
进样量:	50μL
柱温:	45°C
检测器:	UV

声明：除非另有说明，此报告结果仅对该测试样品负责。本报告未经公司许可，不可复制。

Add:上海市松江区明南路 85 号启迪漕河泾（中山）科技园.紫荆园 10 号楼

Add:浙江省金华市婺城区双林南街 168 号

Add:江苏省南京市六合区天圣路 22 号 F 栋 4 楼

Tel:400-810-6969

第1页共4页

邮编: 201600

邮编: 321000

邮编: 211500



检测波长:	220nm		
洗脱程序	时间/min	A/%	B/%
	0	100	0
	30	70	30
	50	28	72
	50.01	0	100
	55	0	100
	55.01	100	0
	70	100	0
注意事项	\		

1.2. 溶液配制

1.2.1. 流动相配制

流动相 A：取 1mL 磷酸，加入 1000mL 超纯水中，混匀，超声脱气，即得。

流动相 B：取 350mL 乙腈、350mL 甲醇和 300mL 超纯水混合，摇匀，再加入 1mL 磷酸，混匀，超声脱气，即得。

1.2.2. 系统适应性溶液：客户提供。

声明：除非另有说明，此报告结果仅对该测试样品负责。本报告未经公司许可，不可复制。

Add:上海市松江区明南路 85 号启迪漕河泾（中山）科技园.紫荆园 10 号楼

Add:浙江省金华市婺城区双林南街 168 号

Add:江苏省南京市六合区天圣路 22 号 F 栋 4 楼

Tel:400-810-6969

第2页共4页

邮编：201600

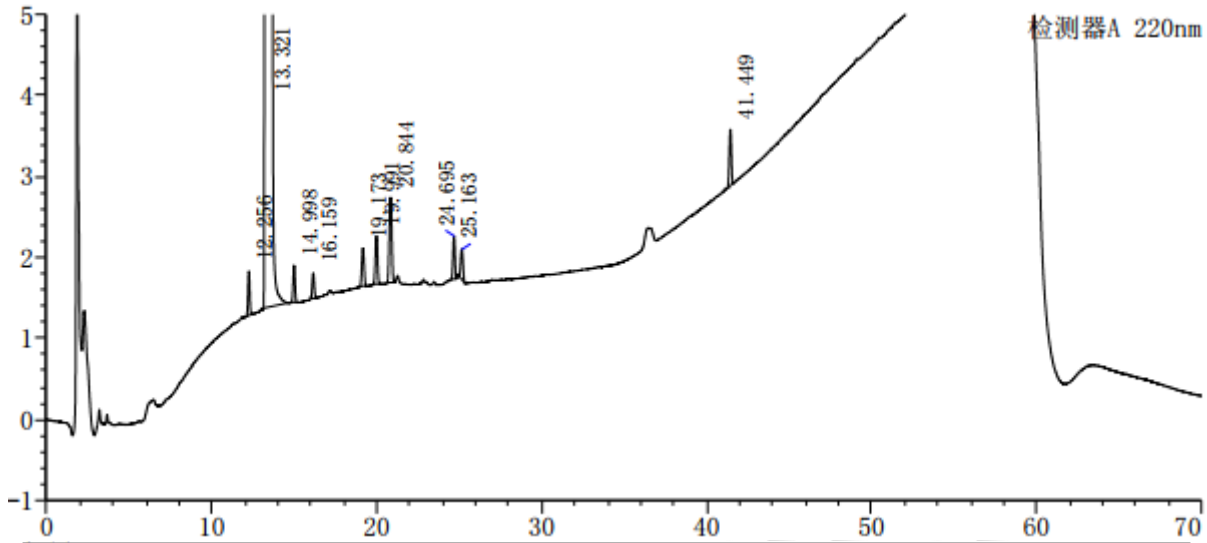
邮编：321000

邮编：211500



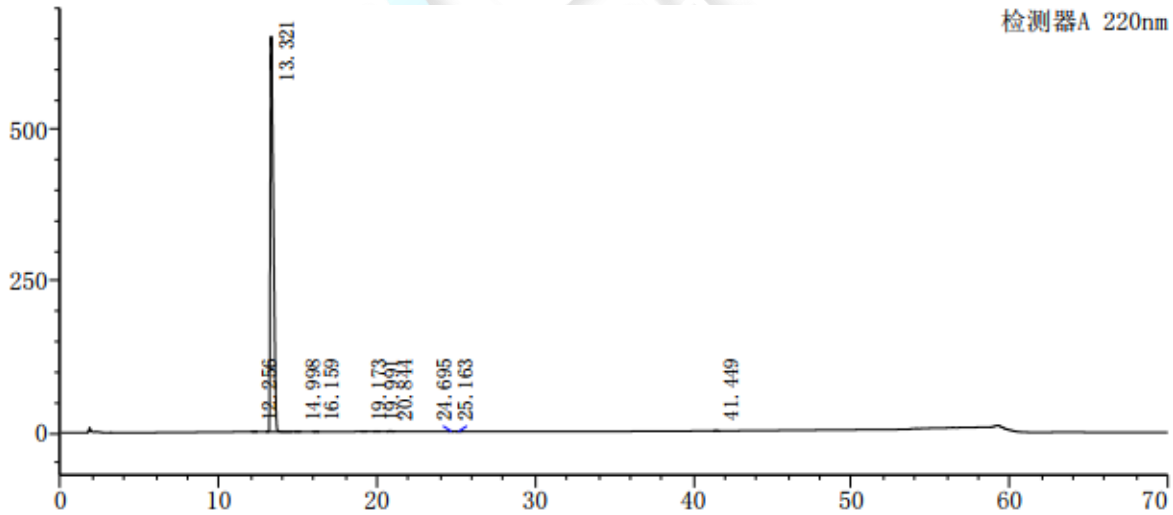
2. 谱图和数据

(1) 系统适应性溶液检测放大图谱



峰号	保留时间	面积	高度	理论塔板数(USP)	拖尾因子	分离度(USP)
1	12.256	3968	545	64962	0.996	--
2	13.321	8927470	652089	17890	1.862	3.605
3	14.998	3704	452	76406	0.998	5.449
4	16.159	2626	313	84908	0.983	5.290
5	19.173	4455	462	87487	0.991	12.530
6	19.991	5462	592	103603	0.994	3.223
7	20.844	11189	1052	89726	1.003	3.240
8	24.695	4334	529	204532	0.957	15.502
9	25.163	3530	372	159277	1.066	1.989
10	41.449	6059	691	512919	0.984	67.340
总计		8972797	657098			

(2) 系统适应性溶液检测放大图谱



3. 结论

使用月旭 Ultimate® AQ-C18 (4.6×150mm, 3μm), 在此色谱条件下, 能满足客户检测要求。

报告人: Meepo

审核人: Wu XM

日期: 2024/03/15



声明: 除非另有说明, 此报告结果仅对该测试样品负责。本报告未经公司许可, 不可复制。

Add: 上海市松江区明南路 85 号启迪漕河泾 (中山) 科技园. 紫荆园 10 号楼

Add: 浙江省金华市婺城区双林南街 168 号

Add: 江苏省南京市六合区天圣路 22 号 F 栋 4 楼

Tel: 400-810-6969

第4页共4页

邮编: 201600

邮编: 321000

邮编: 211500

